



<b><i>Index</i></b>		<b>Índice</b>
<i>Production and stocks</i>	<b>2</b>	Fabricación y stocks
<i>Certification and approvals</i>	<b>3</b>	Certificaciones y aprobaciones
<i>General features</i>	<b>4</b>	Características generales
<i>Full bore floating ball</i>	<b>5</b>	Paso total bola flotante
<i>Reduced bore floating ball</i>	<b>6</b>	Paso reducido bola flotante
<i>Full bore Guided ball</i>	<b>7</b>	Paso total bola Guiada
<i>Full and reduced bore "Full trunnion"</i>	<b>8</b>	Paso total y reducido "Full trunnion"
<i>Stem extensions</i>	<b>9</b>	Extensiones de eje
<i>Top flange ISO 5211</i>		Brida superior ISO 5211
<i>Torque values</i>		Pares de maniobra
<i>Test pressures</i>	<b>10</b>	Presiones de prueba
<i>Pressure-Temperature Graph</i>		Gráfico Presión temperatura
<i>How to order PEKOS valves</i>		Como pedir las válvulas PEKOS

***Production and stocks / Fabricación y stocks***



*IN HOUSE CNC MACHINING / FABRICACIÓN MÁQUINAS CNC*



*ASSEMBLY / MONTAJE*



*QUALITY CONTROL / CONTROL DE CALIDAD*



*RESEARCH AND DEVELOPMENT / INVESTIGACIÓN Y DESARROLLO*



*AUTOMATIC WAREHOUSE / ALMACÉN ROBOTIZADO*



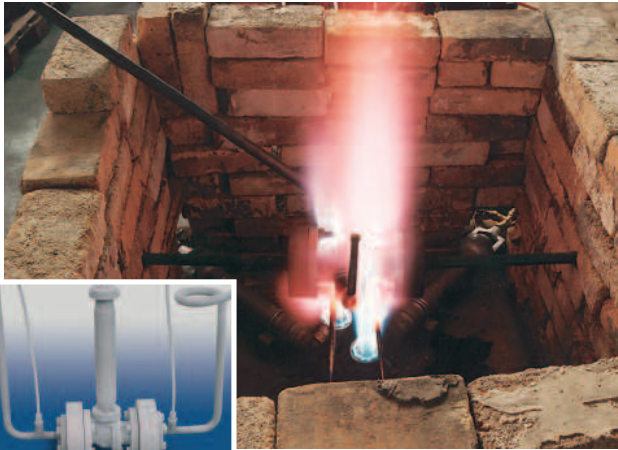
*WAREHOUSE / ALMACÉN*



*SALES DEPARTMENT / OFICINA COMERCIAL*

**Certifications and tests**

**Pruebas y certificaciones**



*Firesafe test / Prueba antifuego*



*Cryogenic test / Prueba Criogénica*




*Final inspection / Inspección final*

**Certificates of the company / Certificados de empresa**

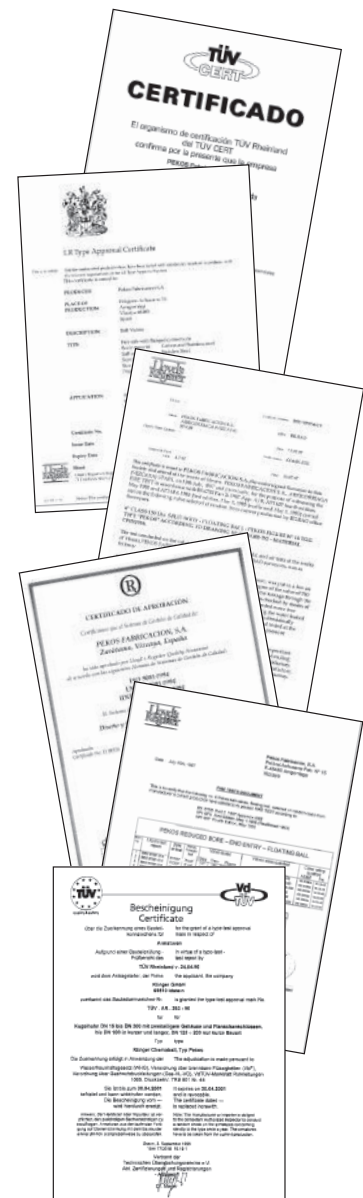
ISO 9001	Quality Assurance System Sistema de Gestión de la Calidad
AD-Merkblatt WO/TRD 100	Manufacturing process and Quality System Procesos de fabricación y Sistema de Calidad
API Monogram	Standard API 6D. certificate number: 6D-0363 Norma API 6D. Certificado nº 6D-0363

**Certificates of the product / Certificados de producto**

Lloyd's Type Approval	Fire Safe & type approval Antifuego y aprobación tipo
TUV AR.263	Design of the valves Diseño de las válvulas
TUV AGG.268	Hazardous liquids transportation Transporte de líquidos peligrosos
TA-Luft	Stem tightness for gas emissions Estanqueidad del eje para emisiones de gas
CE	Pressure equipment CE marking (97/23/EC Directive) Marcado CE de los equipos a presión (Directiva 97/23/CE)
ATEX 	Conformity with Directive 94/9/EC - (II2GD) Cumplimiento de la Directiva 94/9/CE - (II2GD)
Cryogenic	Cryogenic as per norm BS 6364 Criogénica según norma BS 6364
EN 161 / EN 264	For cut off gas burners and gas equipment Para cierre de quemadores y aparatos de gas
Helium -40 °C	Leeds University test Prueba en la Universidad de Leeds
GOST-R	Russian Federation Certificate Certificado para estados federados de Rusia
Sanitary approval (Russian)	Food processing and Pharmaceutical industry Procesos alimentarios e industria farmacéutica

**Approvals of companies / Homologaciones de empresas**

- Repsol-YPF (Spain)
- Qatar Petroleum (Qatar)
- Al Furat Petroleum (Syria)
- Sasol Technology (South Africa)
- Al-Jawaby (Libya) -U.K. London
- Medoil (Libya) - Düsseldorf
- Petroleum Development Oman (PDO)



## General features

- ▼ Construction BS 5351, API 6D upon request
- ▼ Rating ANSI/ASME B16.34
- ▼ Top flange ISO 5211
- ▼ FIRE SAFE construction certified as per BS 6755 part 2, API 6FA, API 607 and ISO 10497
- ▼ Distance between flanges as per ANSI B16.10, API 6D and EN 558-2
- ▼ Flanges as per ANSI B16.5 RF, EN 1759-1 or RTJ
- ▼ Pressure testing according, API 598, ISO 5208, and EN 12266

## Características generales

- ▼ Construcción según BS 5351 y API 6D bajo demanda
- ▼ Rating ANSI/ASME B16.34
- ▼ Brida superior ISO 5211
- ▼ Construcción antifuego según: BS 6755 parte 2, API 6FA, API 607 y ISO 10497
- ▼ Distancia entre bridas según ANSI B16.10, API 6D y EN 558-2
- ▼ Acabado de bridas según ANSI B16.5 RF, EN 1759-1 o RTJ
- ▼ Pruebas de presión según normas, API 598, ISO 5208 y EN 12266

## Body constructions

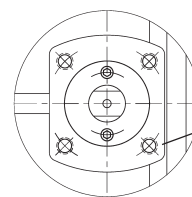
- ▼ Floating ball
- ▼ Guided ball
- ▼ Full Trunnion
- ▼ Split body 2-3 pieces or 1 piece (monobloc)
- ▼ Full and Reduced bore

## Construcciones del cuerpo

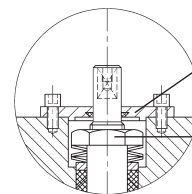
- ▼ Bola flotante
- ▼ Bola Guiada
- ▼ Full Trunnion
- ▼ Cuerpo 2, 3 ó 1 pieza (monobloc)
- ▼ Paso total y reducido

## Design advantages

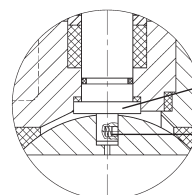
## Ventajas del diseño



Top flange ISO 5211  
Brida superior ISO 5211



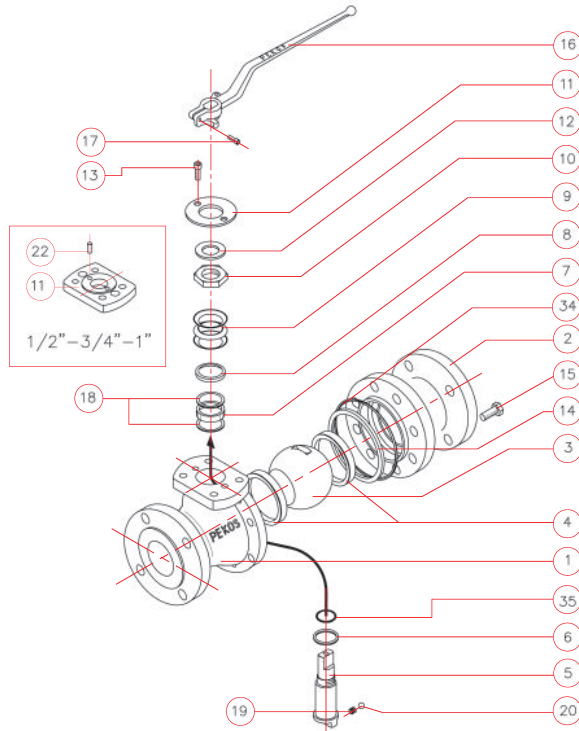
Guided stem  
Eje guiado  
Stem packing MAINTENANCE FREE  
Estopada del eje LIBRE DE MANTENIMIENTO



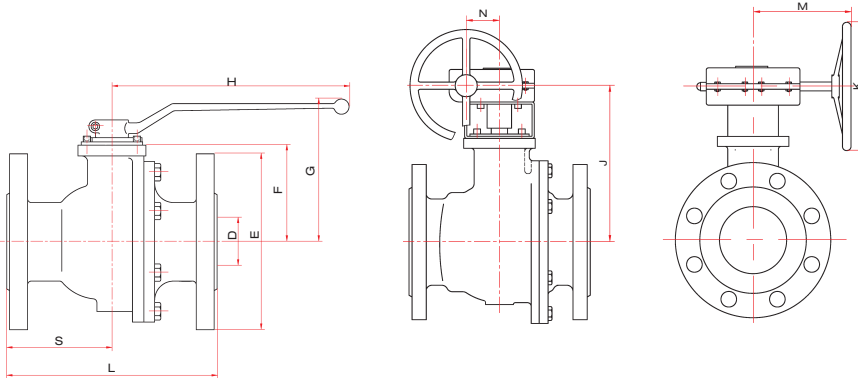
Anti-blow out stem  
Eje no eyectable  
Antistatic stem  
Eje antiestático

**FULL BORE - SPLIT BODY  
FLOATING BALL - BOLA FLOTANTE**

Standard construction materials / Materiales de construcción standard



Pos	DESCRIPTION	DESCRIPCION	CANT	Fig.14TGG Fig.34TGG	Fig.19TGG Fig.39TGG	Fig.16TGG Fig.36TGG
1	Body 1	Cuerpo 1	1	A216 WCC	A352 LCC	A351CF8M
2	Body 2	Cuerpo2	1	A216 WCC	A352 LCC	A351CF8M
3	Ball	Bola	1	A351CF8M	A351CF8M	A351CF8M
4	Seats	Asientos	2	PTFE	PTFE	PTFE
5	Stem	Eje	1	AISI 316	AISI 316	AISI 316
6	Stem seal	Junta eje	1	PTFE+FG	PTFE+FG	PTFE+FG
7	Packing ring	Estopada	1	GRAPHITE	GRAPHITE	GRAPHITE
8	Gland packing	Anillo prensa	1	AISI 316	AISI 316	AISI 316
9	Spring washer	Arandela muelle	3-5	AISI 301	AISI 301	AISI 301
10	Stem nut	Tuerca eje	1	AISI 303	AISI 303	AISI 303
11	Cover	Tapa	1	A351CF8M	A351CF8M	A351CF8M
12	Cover ring	Anillo tapa	1	PTFE	PTFE	PTFE
13	Cover bolt	Tornillo tapa	2	8.8	8.8	A4-70
14	Body seal	Junta cuerpo	1	GRAPHITE	GRAPHITE	GRAPHITE
15	Body bolt	Tornillo cuerpo	-	A193 B7M	A320 B8M	A193 B8M
16	Handle	Maneta	1	A216 WCB	A351 CF8	A216 WCB
17	Handle bolt	Tornillo maneta	1	A2-70	A2-70	A2-70
18	Thrust washer	Junta estopada	2	PTFE+CG	PTFE+CG	PTFE+CG
19	Spring	Muelle	1	1.4319	1.4319	1.4319
20	Ball	Bola	1	AISI 316	AISI 316	AISI 316
22	Stop pin	Tope	1	AISI 316	AISI 316	AISI 316
34	O ring body	J. tórica cuerpo	1	VITON®	VITON®	VITON®
35	O ring stem	J. Tórica eje	1	VITON®	VITON®	VITON®



**Weight / Peso (Kg)**

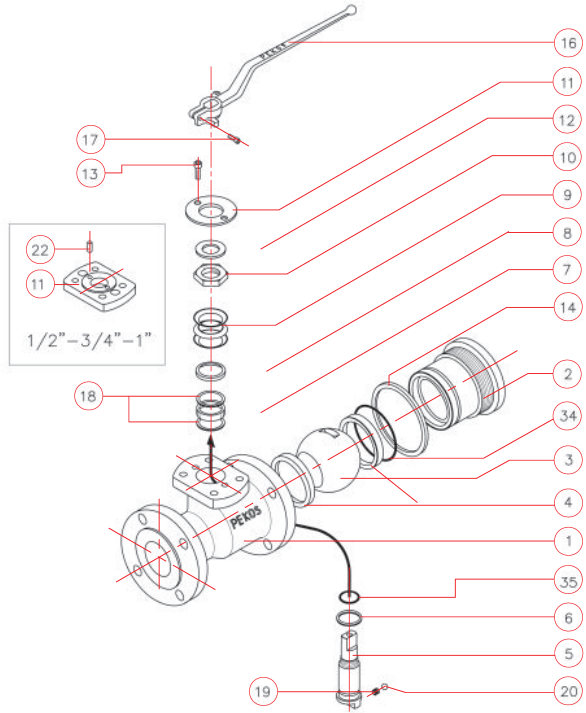
DN	150 lbs	300 lbs	600 lbs	Reducer/ G.Box
1/2"	2,5	3	-	-
3/4"	3,3	4,5	-	-
1"	4,2	5	8	-
1 1/2"	7,4	10,5	14	-
2"	10,6	12,5	19	4,5
2 1/2"	17	-	-	4,5
3"	22	27	-	4,5
4"	32	44	-	4,5
6"	81	-	-	8,5
8"	143	-	-	20

**Dimensions / Dimensiones**

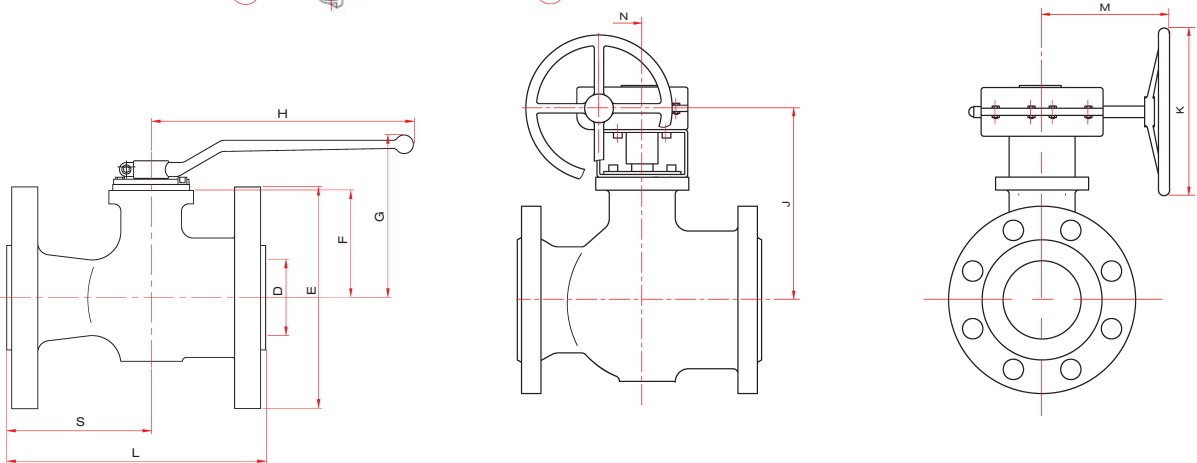
DN	150 & 300lbs										600lbs						G.Box assembly / Montaje reductor			
	D	L		E		F	G	H	S		L	E	F	G	H	S	J	M	N	K
		150 lbs	300 lbs	150 lb	300 lb				150lb	300lb										
1/2"	15	108	140	89	95	52	103	185	47	64	-	-	-	-	-	-	-	-	-	-
3/4"	20	117	152	99	118	54	105	185	52	76	-	-	-	-	-	-	-	-	-	-
1"	25	127	165	108	124	60	111	185	56	70	216	125	61	112	185	96	-	-	-	-
1 1/2"	40	165	191	127	156	75	129	300	77	78	241	156	76	130	300	115	190	195	61	315
2"	50	178	216	152	165	84	138	300	92	90	292	165	83	137	300	129	199	195	61	315
2 1/2"	65	190	-	178	-	96	150	300	95	120	-	-	-	-	-	-	211	195	61	315
3"	80	203	283	191	210	114	187	355	101	142	-	-	-	-	-	-	229	195	61	315
4"	100	229	305	229	254	128	201	355	114	152	-	-	-	-	-	-	243	195	61	315
6"	150	394	-	279	-	175	268	680	165	-	-	-	-	-	-	-	298	273	68	400
8"	200	457	-	343	-	245	338	750	228	-	-	-	-	-	-	-	385	330	96	500

**REDUCED BORE - SIDE ENTRY  
FLOATING BALL - BOLA FLOTANTE**

Standard construction materials / Materiales de construcción standard



Pos	DESCRIPTION	DESCRIPCION	CANT	Fig.RB14TGG Fig.RB34TGG	Fig.RB19TGG Fig.RB39TGG	Fig.RB16TGG Fig.RB36TGG
1	Body 1	Cuerpo 1	1	A216 WCC	A352 LCC	A351CF8M
2	End plug	Inserto	1	A216 WCC	LCC/LF2	A351CF8M
3	Ball	Bola	1	A351CF8M	A351CF8M	A351CF8M
4	Seats	Asientos	2	PTFE	PTFE	PTFE
5	Stem	Eje	1	AISI 316	AISI 316	AISI 316
6	Stem seal	Junta eje	1	PTFE+GF	PTFE+GF	PTFE+GF
7	Packing ring	Estopada	1	GRAPHITE	GRAPHITE	GRAPHITE
8	Gland packing	Anillo prensa	1	AISI 316	AISI 316	AISI 316
9	Spring washer	Arandela muelle	3-5	AISI 301	AISI 301	AISI 301
10	Stem nut	Tuerca eje	1	AISI 303	AISI303	AISI303
11	Cover	Tapa	1	A351CF8M	A351CF8M	A351CF8M
12	Cover ring	Anillo tapa	1	PTFE	PTFE	PTFE
13	Cover bolt	Tornillo tapa	2	8.8	8.8	A4-70
14	Body seal	Junta cuerpo	1	GRAPHITE	GRAPHITE	GRAPHITE
16	Handle	Maneta	1	A216 WCB	A351 CF8	A216 WCB
17	Handle bolt	Tornillo maneta	1	A2-70	A2-70	A2-70
18	Thrust washer	Junta estopada	2	PTFE+CG	PTFE+CG	PTFE+CG
19	Spring	Muelle	1	1.4319	1.4319	1.4319
20	Ball	Bola	1	AISI 316	AISI 316	AISI 316
22	Stop pin	Tope	2	AISI 316	AISI 316	AISI 316
34	O ring Insert	J. tórica inserto	1	VITON®	VITON®	VITON®
35	O. ring stem	J. tórica eje	1	VITON®	VITON®	VITON®



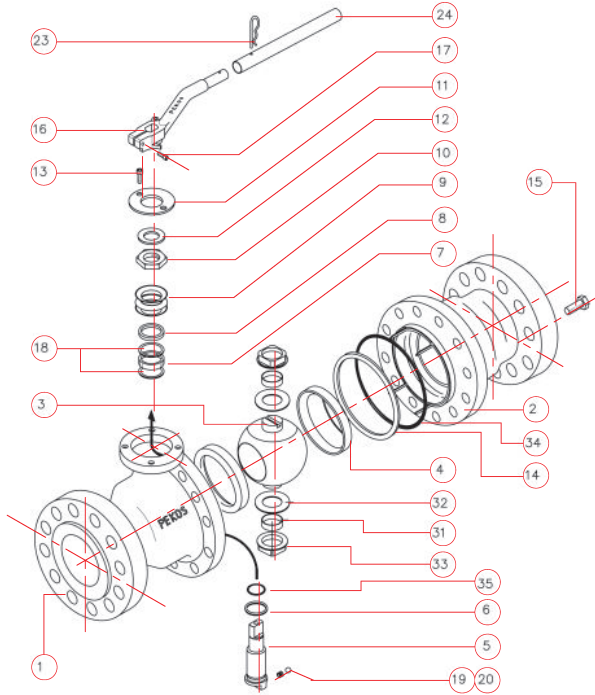
**Dimensions / Dimensiones**

DN	150 & 300lbs										Assembly with G. Box actuator / Montaje con actuador				Weight / Peso (Kg)		
	D	L		E		F	G	H	S		J	M	N	K	Válvula / valve		Reductor G.Box
		150 lbs	300 lbs	150 lb	300 lb				150lb	300lb					150lb	300lb	
1/2"	10	108	-	89	-	43	91	185	61	-	-	-	-	2	2,5	-	
3/4"	15	117	152	99	118	46	94	185	57	92	-	-	-	2,5	3,6	-	
1"	20	127	165	108	124	54	102	185	72	104	-	-	-	3,5	4,8	-	
1 1/2"	32	165	191	127	156	65	115	185	93	118	-	-	-	5,5	9	-	
2"	40	178	216	152	165	75	129	300	108	146	120	195	61	315	9	12	4,5
3"	65	203	283	191	210	96	150	300	123	203	211	195	61	315	17	25	4,5
4"	80	229	305	229	254	114	187	355	137	203	229	195	61	315	25	39	4,5
6"	111	267	403	279	318	148	244	680	147	283	270	273	68	400	46	75	8,5
8"	144	292	419*	343	381*	172	268	680	157	284	294	273	68	400	80	118	8,5
10"	187	330	-	406	-	237	-	-	170	-	377	330	96	500	124	-	20
12"	235	356	-	483	-	266	-	-	178	-	418	330	96	500	196	-	20

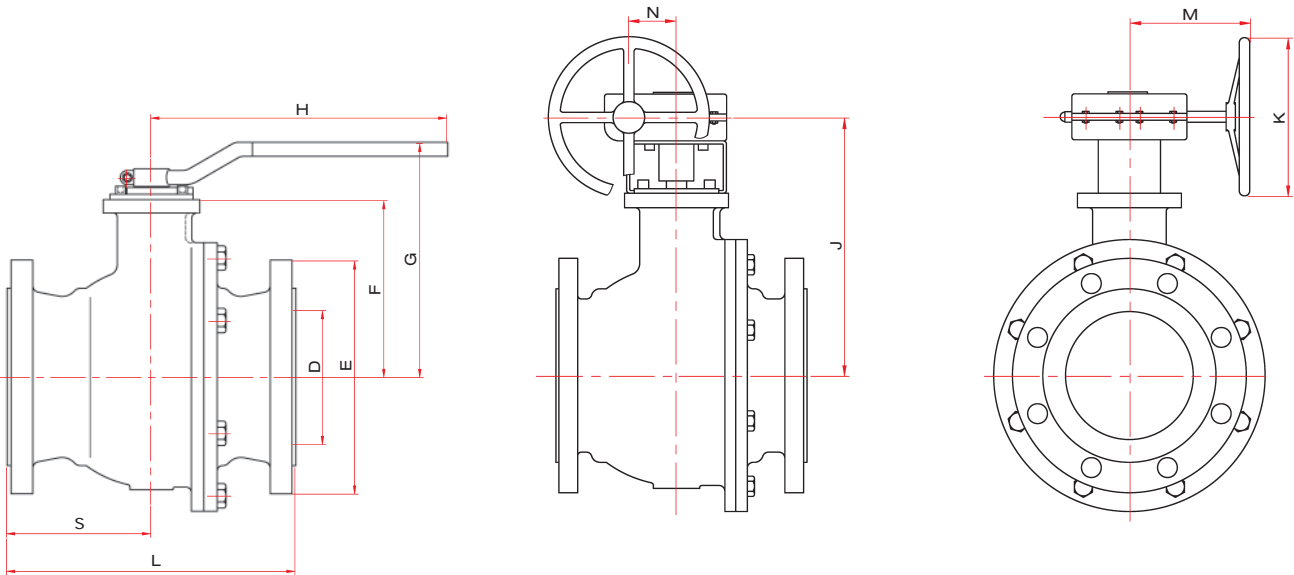
\* Guided Ball / Bola Guiada

**GUIDED BALL**  
**FULL BORE - SPLIT BODY**

Standard construction materials / Materiales de construcción standard



Pos	DESCRIPTION	DESCRIPCION	CANT	Fig.G14TGG Fig.G34TGG	Fig.G19TGG Fig.G39TGG	Fig.G16TGG Fig.G36TGG
1	Body 1	Cuerpo 1	1	A216 WCC	A352 LCC	A351CF8M
2	Body 2	Cuerpo2	1	A216 WCC	A352 LCC	A351CF8M
3	Ball	Bola	1	A351CF8M	A351CF8M	A351CF8M
4	Seats	Asientos	2	PTFE	PTFE	PTFE
5	Stem	Eje	1	AISI 316	AISI 316	AISI 316
6	Stem seal	Junta eje	1	PTFE+FG	PTFE+FG	PTFE+FG
7	Packing ring	Estopada	1	GRAPHITE	GRAPHITE	GRAPHITE
8	Gland packing	Anillo prensa	1	AISI 316	AISI 316	AISI 316
9	Spring washer	Arandela muelle	3-4	AISI 301	AISI 301	AISI 301
10	Nut stem	Tuerca eje	1	AISI 303	AISI 303	AISI 303
11	Cover	Tapa	1	A351CF8M	A351CF8M	A351CF8M
12	Cover ring	Anillo tapa	1	PTFE	PTFE	PTFE
13	Cover bolt	Tornillo tapa	2	8.8	8.8	A4-70
14	Body seal	Junta cuerpo	1	GRAPHITE	GRAPHITE	GRAPHITE
15	Body bolt	Tornillo cuerpo	--	A193 B7M	A320 B8M	A193 B8M
16	Handle	Maneta	1	A216 WCB	A351 CF8	A216 WCB
17	Handle bolt	Tornillo maneta	1	A2-70	A2-70	A2-70
18	Thrust washer	Junta estopada	2	PTFE+CG	PTFE+CG	PTFE+CG
19	Spring	Muelle	1	1.4319	1.4319	1.4319
20	Ball	Bola	1	AISI 316	AISI 316	AISI 316
23	Handle pin	Pasador maneta	1	AISI 420	AISI 420	AISI 420
24	Lengthening handle	Alargador maneta	1	A570	A570	A570
31	Bearing	Cojinete	2	PTFE	PTFE	PTFE
32	Bearing disk	Cojinete axial	2	PTFE+FG	PTFE+FG	PTFE+FG
33	Support bearing	Soporte cojinete	2	AISI 316	AISI 316	AISI 316
34	O ring body	J. tórica	1	VITON®	VITON®	VITON®
35	O ring stem	J. tórica eje	1	VITON®	VITON®	VITON®



**Dimensions / Dimensiones**

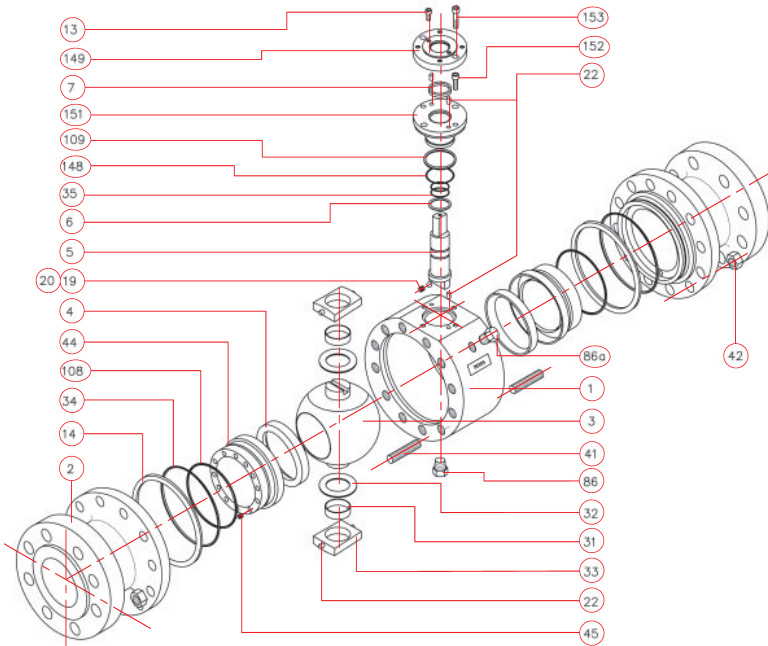
DN	150lbs & 300Lbs										Assembly with G.Box / Montaje con reductor				Weights / Pesos (Kg)		
	D	L		E		F	G	H	S		J	M	N	K	Valve / Válvula		Reducer
		150lb	300lb	150 lbs	300 lbs				150 lbs	300 lbs					150lbs	300lbs	
6"	150	394	403	279	318	175	268	680	165	211	298	400	68	400	81	105	8,5
8"	200	457	502	343	381	245	338	750	228	251	385	500	96	500	145	179	20
10"	250	533	568	406	445	285	-	-	270	283	425	500	96	500	245	287	20
12"	300	610	648	483	521	336	-	-	305	324	476	600	96	600	367	480	20



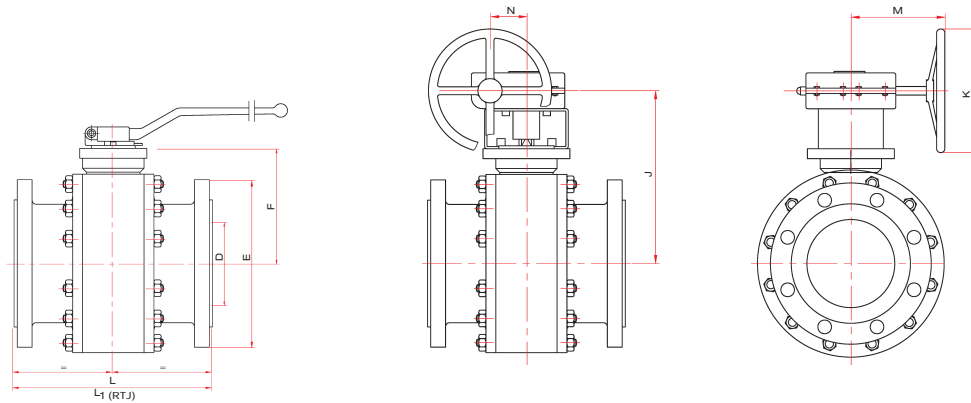
**FULL TRUNNION**

**FULL BORE AND REDUCED BORE - 2 and 3 pieces**

Standard construction materials / Materiales de construcción standard



Pos.	DESCRIPTION	DESCRIPCION	CANT	GKS14TGG GKS34TGG GKS64TGG	GKS19TGG GKS39TGG GKS.69TGG	GKS16TGG GKS36TGG GKS.66TGG
1	Body 1	Cuerpo 1	1	A 105/WCC	A350LF2/LCC	A351CF8M
2	Body 2	Cuerpo2	1	A 105/WCC	A350LF2/LCC	A351CF8M
3	Ball	Bola	1	A351CF8M	A351CF8M	A351CF8M
4	Seats	Asientos	2	PTFE	PTFE	PTFE
5	Stem	Eje	1	A182 F51	A182 F51	A182 F51
6	Stem seal	Junta eje	1	AISI 316 Nitr.	AISI 316 Nitr.	AISI 316 Nitr.
7	Packing ring	Estopada	1	GRAPHITE	GRAPHITE	GRAPHITE
13	Cover bolt	Tornillo tapa	2	1045(B.8)	1045(B.8)	A4-70
14	Body seal	Junta cuerpo	2	GRAPHITE	GRAPHITE	GRAPHITE
19	Spring	Muelle	1	AISI 302	AISI 302	AISI 302
20	Ball	Bola	1	AISI 316	AISI 316	AISI 316
22	Pin	Pasador	8	F 155	F 155	AISI316
31	Bearing	Cojinete	2	DU-DRY	DU-DRY	DU-DRY
32	Bearing disk	Cojineta axial	2	PTFE+FG	PTFE+FG	PTFE+FG
33	Support bearing	Soporte cojinete	2	AISI 316/CF8M	AISI316	AISI316
34	O ring body	J. tórica	2	VITON®	VITON®	VITON®
35	O ring stem	j. Tórica eje	2	VITON®	VITON®	VITON®
41	Stud	Espárrago	-	A193 B7M	A320 L7M	A193 B8M
42	Nut	Tuerca	-	A194 7M	A194 7M	A194 8M
44	Guida ring	Anillo guía	2	AISI 316	AISI 316	AISI 316
45	Spring seat	Muelle asiento	-	Inconel X750	Inconel X750	Inconel X750
86a	Vent plug	Tapón venteo	1	A350 LF2	A350 LF2	AISI 316
86	Drain plug	Tapón purga	1	A350 LF2	A350 LF2	AISI 316
108	O ring	Junta tórica	2	Viton GLT	Viton GLT	Viton GLT
109	Cover seal	Junta tapa	1	GRAPHITE	GRAPHITE	GRAPHITE
148	O ring	Junta tórica	1	VITON®	VITON®	VITON®
149	ISO cover	Tapa ISO	1	A-105	A350 LF2	AISI 316
151	Body cover 1	Tapa cuerpo 1	1	A-105	A350 LF2	AISI 316
152	Cover bolt	Tornillo tapa	2	8.8	8.8	A4-70
153	Cover bolt	Tornillo tapa	2	8.8	8.8	A4-70



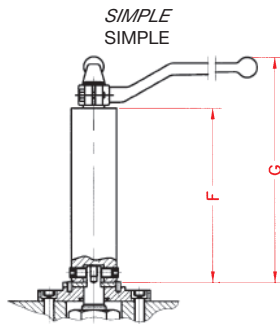
**Full bore / Paso total**

NPS	D	Assembly with G. Box / Montaje con reductor												Weights / Pesos (Kg.)							
		150 lbs			300 lbs			600 lbs			Valve / Válvula		G. Box / Reductor								
		L	L <sub>1</sub>	E	L	L <sub>1</sub>	E	L	L <sub>1</sub>	E	J	M	N	K	150 lbs	300 lbs	600 lbs	G. Box / Reductor			
2"	50	178	190	216	232	292	295	152	165	165	118	118	233	233	195	61	315	21	22	30	4,5
3"	75	203	215	283	300	356	359	191	210	210	150	151	265	265	195	61	315	55	57	60	4,5
4"	100	229	241	305	321	432	436	229	254	273	162	175	277	300	195	61	315	105	110	110	4,5
6"	150	394	406	403	419	559	562	279	318	356	210	229	333	364	273	68	400	225	185	235	8,5
8"	200	457	470	502	518	660	663	343	381	419	260	260	400	430	330	96	500	305	310	395	20
10"	250	533	545	568	584	787	790	406	445	508	276	300	416	535	330	96	500	455	575	595	20
12"	300	610	622	648	664	838	841	483	521	559	325	370	467	545	330	96	600	630	660	825	20
14"	337	686	698	762	778	889	892	535	585	605	406	406	581	641	447	137	600	770	800	1010	40
16"	375	762	774	838	854	991	994	595	650	685	460	460	635	695	447	137	600	930	960	1210	40

**Reduced bore / Paso reducido**

NPS	D	Assembly with G. Box / Montaje con reductor												Weights / Pesos (Kg.)							
		150 lbs			300 lbs			600 lbs			Valve / Válvula		G. Box / Reductor								
		L	L <sub>1</sub>	E	L	L <sub>1</sub>	E	L	L <sub>1</sub>	E	J	M	N	K	150 lbs	300 lbs	600 lbs	G. Box / Reductor			
3"x2"	50	203	215	283	300	356	359	191	210	210	118	118	233	233	195	61	315	30	34	39	4,5
4"x3"	75	229	241	305	321	432	436	229	254	273	150	151	265	265	195	61	315	75	78	85	4,5
6"x4"	100	394	406	403	419	559	562	279	318	356	162	175	277	300	195	61	315	115	130	160	4,5
8"x6"	150	457	470	502	518	660	663	343	381	419	210	229	333	364	273	68	400	268	265	328	20
10"x8"	187	533	545	568	584	787	790	406	445	508	251	260	400	430	330	96	500	395	314	550	20
12"x10"	235	610	622	648	664	838	841	483	521	559	276	300	416	535	330	96	500	615	625	720	20
14"x12"	300	686	698	762	778	889	892	535	585	605	325	370	467	545	447	137	600	712	730	920	40
16"x14"	337	762	774	838	854	991	994	595	650	685	406	406	581	641	447	137	600	880	890	1120	40

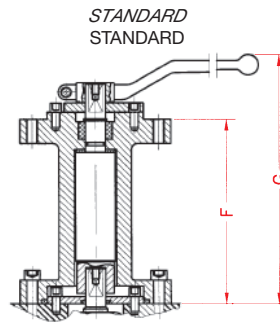
### STEM EXTENSION / EXTENSIONES DE EJE



**SIMPLE**  
SIMPLE

Easy accessibility to the valve.  
For isolation.  
Only up to 4" (full & reduced bore).

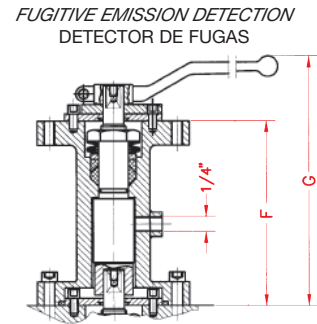
Facilita la accesibilidad a la válvula.  
Para aislamiento.  
Solo hasta 4" (paso total y reducido).



**STANDARD**  
STANDARD

Flange ISO 5211.  
Easy assembly of accessories.

Montaje ISO 5211.  
Facilita montaje de accesorios.



**FUGITIVE EMISSION DETECTION**  
DETECTOR DE FUGAS

For highly critical services where users may require regular monitoring of stem seal performance.

Para servicios altamente críticos donde el usuario necesita una señalización constante de posibles fugas por el eje.

DN	F.B.	-	1/2"	3/4"	1"	1 1/2"	2"	2 1/2"	3"	4"	6"	8"	10"	12"	14"	16"
	R.B.	1/2"	3/4"	1"	1 1/2"	2"	2 1/2"	3"	4"	6"	8"	10"	12"	14"	16"	-
F		150	150	150	150	150	150	150	150	150	150	150	150	150	150	150
G		204	204	204	204	210	210	210	225	225	244	-	-	-	-	-

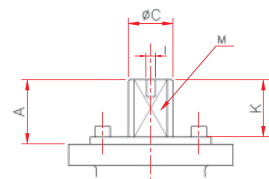
### TOP FLANGE ISO 5211 / BRIDA SUPERIOR ISO 5211

#### 150 / 300 lbs

DN	FB	1/2"	3/4"	1"	1 1/2"	2"	2 1/2"	3"	4"	-	6"	8"	10"	12"	14"	16"	
	RB	1/2"	3/4"	1"	1 1/2"	2"	2 1/2"	3"	4"	6"	8"	10"	12"	14"	16"	-	
ISO 5211		F05	F05	F05	F05	F07	F07	F07	F10	F10	F12	F12	F14	F14	F14	F16	F25
M (e/c)		8	8	8	10	14	14	14	19	19	26	26	32	32	32	46	55
C		12	12	12	16	20	20	20	25	25	34	34	42	42	42	60	72
A		16	16	16	22	25	25	25	27	27	38	38	43	43	43	63	73
K		13	13	13	19	22	22	22	24	24	35	35	40	40	40	60	70
I		M4	M4	M4	M4	M6	M6	M6	M6	M8	M8	M8	M8	M8	M8	M8	M10

#### 150 / 300 lbs (Full Trunnion)

DN	FB	2"	--	3"	4"	--	6"	8"	10"	12"	14"	16"
	RB	--	3"	4"	-	6"	8"	10"	12"	14"	16"	---
ISO 5211		F07	F07	F10	F10	F10	F12	F14	F14	F16	F16	F16
M (e/c)		17	17	19	19	19	27	36	36	46	46	46
C		22	22	25	25	25	36	48	48	60	60	60
A		24	24	27	27	27	38	43	43	65	65	65
K		21	21	24	24	24	35	40	40	60	60	60
I		M6	M6	M6	M8	M8	M8	M8	M8	M10	M10	M10



#### 600 lbs

DN	FB	1"	1 1/2"	2"	3"	4"	6"	8"	10"	12"	14"	16"
	RB	-	-	3"	4"	6"	8"	10"	12"	14"	16"	-
ISO5211		F05	F07	F07	F10	F12	F14	F16	F16	F25	F25	F25
M		14	17	17	19	27	36	46	46	55	55	55
C		18	22	22	25	36	48	60	60	72	72	72
A		22	24	24	27	38	43	65	65	75	75	75
K		19	21	21	24	35	40	60	60	70	70	70
I		M4	M6	M6	M8	M8	M8	M10	M10	M10	M10	M10

### BREAKAWAY TORQUE IN Nm / PARES DE MANIOBRA EN Nm (\*)

DN	1/2"	3/4"	1"	1 1/2"	2"	2 1/2"	3"	4"	6"	8"	10"	12"	14"	16"
ANSI 150	9	11	16	32	48-70	62-110	103-180	145-280	400-615	720-910	1160-1500	1650-1800	2115-2800	2965-3215
ANSI 300	14	16	19	42	70-117	90-170	150-300	216-490	590-890	1220-1540	1620-2020	1820-2460	3130-4165	5180-5780
ANSI 600	-	-	50	73	108-166	-	320	711	1580	2520	3400	4650	6820	8600

(\*) Breakaway to maximum for each rating / Pares de maniobra máximo para cada rating. ■ Values in red for Full Trunnion / Los valores en rojo corresponden a válvulas Full Trunnion.

- Test are made with water and PTFE (T) seats maximum  $\Delta p$  according to body and seat rating.
- With seats in S or R type these values have to be increased by approximately 30%.
- Breakaway torque can be increased by approximately 50% after long periods of inactivity. Figures revert to normal after first operation.

- Pruebas realizadas con agua limpia en asientos de PTFE (T) a  $\Delta p$  máximo de acuerdo con el rating del cuerpo y del asiento.
- Para los asientos de tipo R o S estos valores deben incrementarse en un 30%.
- El par de arranque puede aumentar hasta un 50% después de un tiempo de inactividad, luego se va suavizando al maniobrarlo.

Leak tests / Pruebas de estanqueidad

According to EN 12266 , API 598, ISO 5208 (API 6D on request) / De acuerdo a las normas EN 12266 , API 598, ISO 5208 (API 6D bajo demanda).

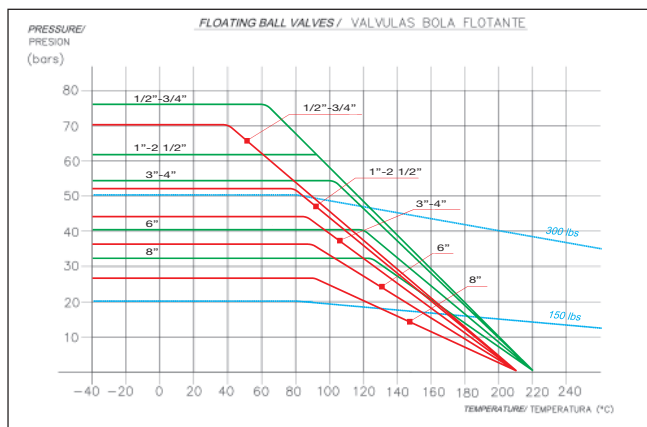
Class/Clase	Hydraulic shell test Prueba hidraulica cuerpo	Seat test Prueba asientos	Pneumatic seat test Prueba neumática del asiento	Size Tamaño	Test durations min. / Duración test min.	
					Shell test Hidraulica cuerpo	Seat test Prueba asiento
150 Lbs	30 bars	22 bars	6 bars	1/2" a 2" 2 a 6" 8" 10"-12"	15 sec	15 sec
300 Lbs	78 bars	57 bars	6 bars		60 sec	60 sec
600 Lbs	156 bars	114 bars	6 bars		120 sec	120 sec

K<sub>v</sub> (m<sup>3</sup>/h)

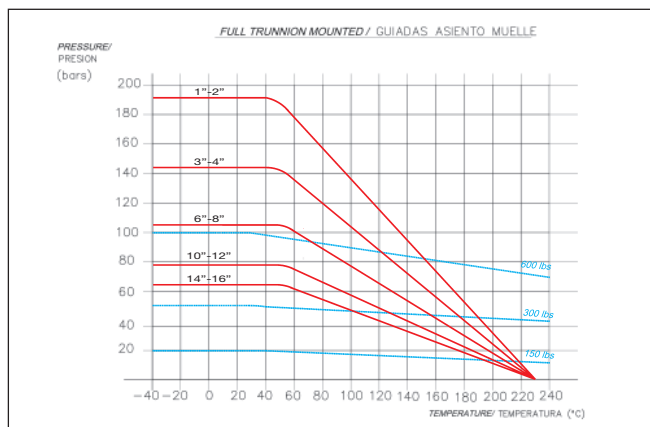
DN	1/2"	3/4"	1"	1 1/2"	2"	2 1/2"	3"	4"	6"	8"	10"	12"	14"	16"
Full bore/Paso total	20	44	88	200	310	480	960	1700	4100	8200	11500	18340	26300	30200
Reduced bore/Paso reducido	-	20	44	88	200	310	480	960	1700	4100	8200	11500	18340	26300

Pressure -Temperature Graph / Gráfico presión-temperatura

Floating ball valve / Válvulas de bola flotante



Full trunnion mounted / Guiadas asiento muelle

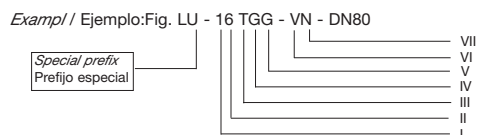


Color Green: Seats PTFE+25% glass filled (R)  
 Color verde: Asientos de PTFE+25% fibra de vidrio (R)  
 Color red: Seats PTFE (T)  
 Color rojo: asientos de PTFE (T)  
 Color blue: body of A216 WCC/A351CF8M  
 Color azul: Cuerpo de A216 WCC/A351CF8M

Color Red : Seats PTFE+25% Carbon Graphite (S)  
 Color rojo: Asientos PTFE+25% Carbón Grafito (S)  
 Color blue: body of A216 WCC/A351CF8M  
 Color azul: Cuerpo de A216 WCC/A351CF8M

How to order PEKOS ball valves / Cómo pedir las válvulas de bola PEKOS

SPECIAL PREFIX PREFIJO ESPECIAL	I Class I Clase	II Body/Ball II Cuerpo/Bola	III Seats III Asientos	IV Packing IV Estopada	V Body seal 1 V Junta Cuerpo 1	VI Body seal 2 VI Junta Cuerpo 2	VII O ring stem VII Junta tórica eje
<b>B</b> -Sampling valve/ Toma muestras	<b>0</b> -F4/F5	<b>0</b> -Special	<b>T</b> -PTFE	<b>T</b> -PTFE	<b>T</b> -PTFE	<b>T</b> -PTFE	<b>V</b> -Viton® (FKM)
<b>C</b> -Cavity filler / Cámara Muerta	<b>1</b> -150 Lbs.	<b>1</b> -GG25/1.4408	<b>R</b> -PTFE + FG	<b>R</b> -PTFE + FG	<b>R</b> -PTFE + FG	<b>G</b> -Graphite	<b>N</b> -Buna®
<b>E</b> -Standard stem extens./ Alarg. Standard	<b>2</b> -F1	<b>2</b> -GG25/1.4027	<b>S</b> -PTFE + CG	<b>S</b> -PTFE + CG	<b>S</b> -PTFE + CG	<b>V</b> - Viton® (FKM)	
<b>F</b> -Security Stem extens./ Alarg. de Seguridad	<b>3</b> -300 Lbs.	<b>3</b> -1.0619/1.4027	<b>X</b> -PTFE + Inox./ s.s.	<b>G</b> -Graphite	<b>G</b> -Graphite	<b>N</b> -Buna®	
<b>G</b> -Guided ball/ Bola Guiada	<b>4</b> -wafer	<b>4</b> -WCC/CF8M 1.0619/1.4408	<b>P</b> -PEEK®	<b>U</b> -UHMWPE®	<b>U</b> -UHMWPE®		
<b>H</b> -Heating jacket/ Cámara Calefacción	<b>5</b> -Tank bottom/ Fondo Cuba	<b>5</b> -Special/Especial	<b>K</b> -KEL'F® (PCTFE)		<b>V</b> - Viton® (FKM)		
<b>I</b> -Inclined stem/ Eje inclinado	<b>6</b> -600 Lbs	<b>6</b> -CF8M/CF8M 1.4408/1.4408	<b>N</b> -Nylon				
<b>K</b> -Three pieces/ Tres piezas	<b>7</b> -4 way/4 vías	<b>7</b> -1.4539/1.4539	<b>D</b> -DELRIN®				
<b>L</b> -Locking device/ Tope candado	<b>8</b> -3 way/3 vías	<b>8</b> -Bronze/1.4408	<b>U</b> -UHMWPE®				
<b>M</b> -Metal seat/ Metal-Metal	<b>9</b> -900 Lbs	<b>9</b> -LCC/CF8M 1.0690T/1.4408	<b>L</b> -DEVLON V®				
<b>O</b> -Degreased/ Desengrasada	<b>10</b> -Special						
<b>S</b> -Spring seat/ Asiento Muelle	<b>15</b> -1500 Lbs		<b>C</b> -Cr Crom-Carbide				
<b>T</b> -Simple stem extens./ Alarg. Simple	<b>25</b> -2500 Lbs						
<b>U</b> -Unidirectional/ Unidireccional							
<b>W</b> -welding body/ Cuerpo soldado							
<b>RB</b> -Reduced bore/ Paso reducido							



Viton® and Delrin® are registered trademark of Dupon / Viton® y Delrin® son marcas registradas de DuPont.



**Pekos Valves S.A.**

C/ Rec del Molinar, 9 - Polígono Ind. El Circuit  
E-08160 Montmeló - Barcelona (Spain)

Tel. : (+34) 93 579 93 70  
Fax. : (+34) 93 579 92 44

valvulas@pekos.es  
www. pekos.es

